



БІОЛОГІЯ І ТЕХНОЛОГІЇ ВИРОЩУВАННЯ ПЛОДОВИХ КУЛЬТУР

(уманська наукова садівнича школа)

Засновник школи

Шитт Петро Генріхович

доктор с.-г. наук, професор



ВІХИ ІСТОРІЇ

- **1842 р.** Школа садівничих учнів
- **1844 р.** Головне училище садівництва
- **1903 р.** Садівниче відділення при Уманському училищі садівництва і землеробства:
 - Царицин сад (парк "Софіївка");
 - промислові сади й плодородсадник;
 - формовий сад;
 - теплично-оранжерейне господарство.
- **1921 р.** Кафедра плодівництва в Уманському агротехнікумі

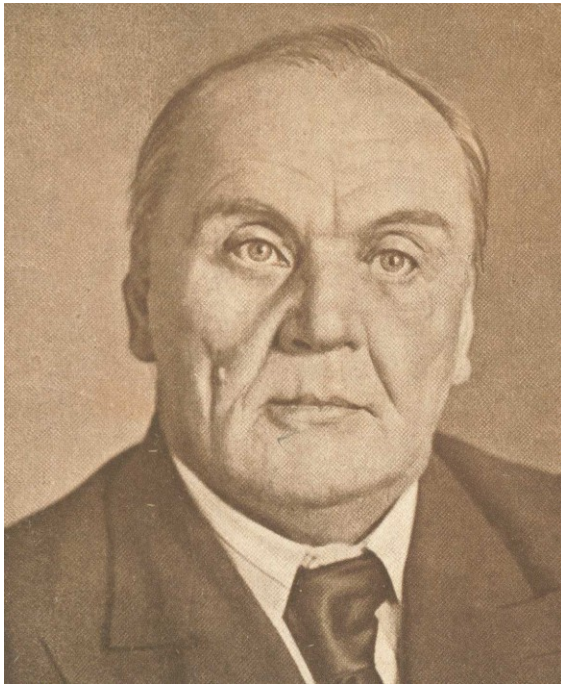
ДОРЕВОЛЮЦІЙНИЙ ПЕРІОД



Вивчення сортів плодових рослин Запилення, формування плодів

- **В.В.Пашкевич** (з 1855 р.)
 - Л.Т.Лучинський
 - Ю.Р.Ланцький (технічна переробка плодів)
 - Ф.О.Крюков (виноградарство (?), з 1891р.)
 - Л.М. Ро (розсадництво, 1906-1908 рр.)

ЗАСНОВНИК НАУКОВОЇ ШКОЛИ



ШИТТ
Петро Генріхович

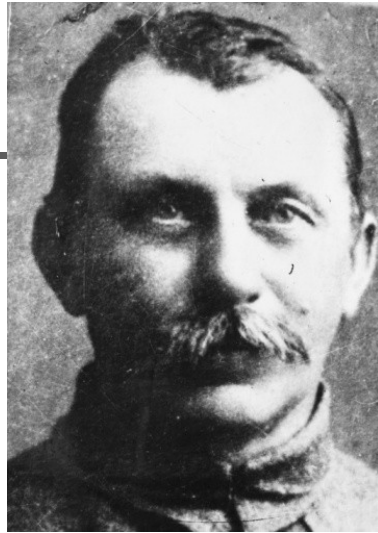
**Закономірності росту
і розвитку плодових
рослин**

- **Фізіологія живлення**
- **Розвиток кореневої
системи**

(1911-1914 рр.)

ДОВОЄННИЙ ЧАС

(1917-1941 рр.)

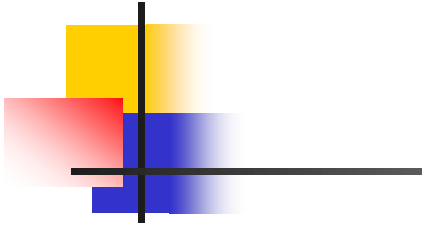
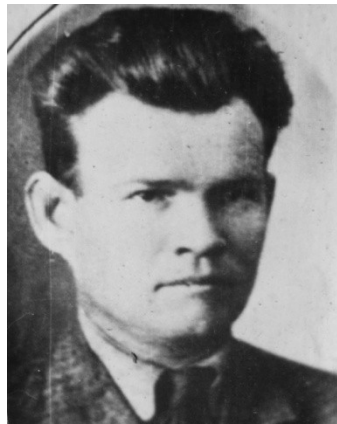


**Вивчення сортів і форм,
насінних підщеп,
розмноження**

проф. М.Ф.Любочка
(з 1924р.)

проф. В.Л.Симиренко
(з 1931р.)

доц. І.Т.Авдєєв
(з 1939 р.)



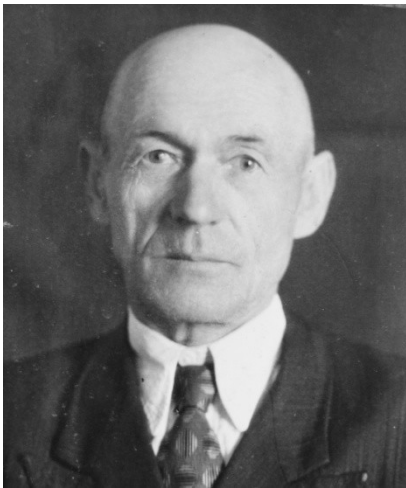
ПІСЛЯВОЄННИЙ ПЕРІОД

(1945-1990рр.)



**Предсадивний обробіток
грунту**

доц. І.Ф.Краснощок
(з 1960р.)



**Вивчення карликових
підщеп яблуні**

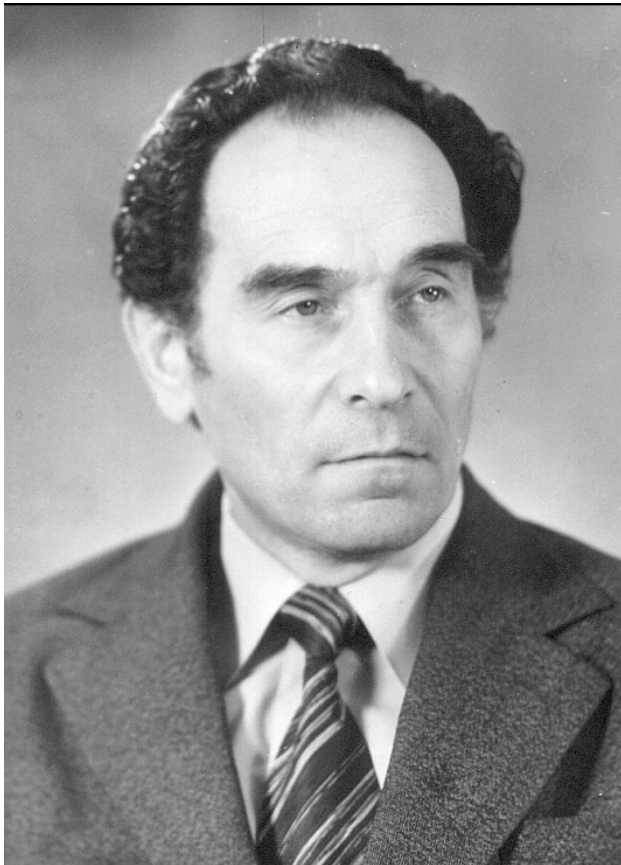
Г.В.Бабенко (з 1961р.)

доцент АНДРІЄНКО Олексій Семенович

- Системи утримання і температурний режим ґрунту в саду
- Фенологія кореневої системи яблуні
- Сортопідщепні комбінування яблуні



професор КАРПЕНЧУК Григорій Костянтинович



**Конструкції плодкових
насаджень**

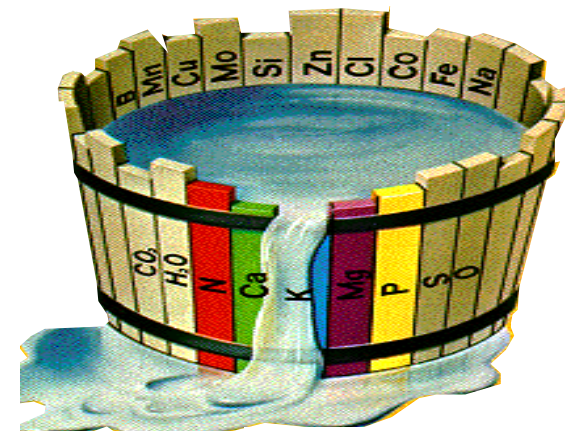
**Пошарове внесення
добрив**

Системи удобрення

професор КРАСНОШТАН Анатолій Олексійович



**Проблеми
живлення яблуні
на клонових
підщепах**

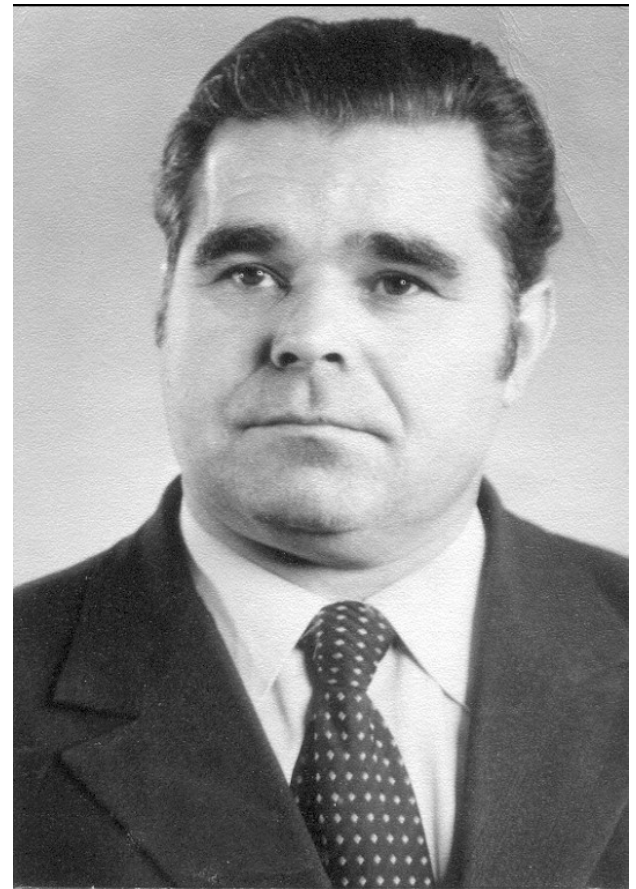


професор ВЛАСЮК Степан Григорович



**Монографії: Слива
Слива і алича**

**Агробіологічна оцінка сортів
плодових і ягідних культур**



доцент БОНДАРЕНКО Аркадій Олексійович



**Діагностика
кореневого
живлення плодових
рослин**

**Методики аналізу
рослинного
матеріалу**

**Вирощування
винограду**



доцент ОБІХОД Лариса Степанівна



**Конструкції
насаджень яблуні
на карликовій
підщепі М.9,
черешні на Гізелі 5**

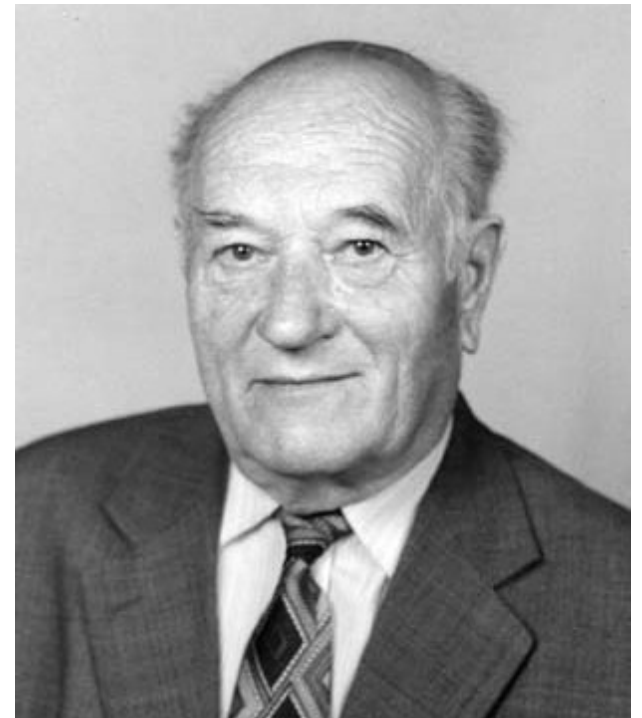
**Утримання ґрунту в
пристовбурних
смугах**

професор ГРИЦАЄНКО Аркадій Олександрович

**Конструкції
насаджень яблуні**

Формування крон

**Сортимент горіха
грецького**





Доцент ЦИРТА Володимир Семенович

Удобрення яблуні





Випускники аспірантури

(до 1990р.)

Г.І.Криворучко

В.В.Осипчук

І.С.Михайлов

К.Я.Федорович

І.П.Дзюбенко

А.М.Білик

В.С.Трохін

З.М.Єфремова

Й.Ф.Фогел

Конструкції насаджень: форми крон, підщепи, схеми розміщення



В.о.проф. А.О.Грицаєнко
проф. Г.К.Карпенчук
доц. Л.С.Обіход
доц. В.В.Заморський
проф. О.В.Мельник
доц. В.С.Цирта
к.с.-г.н. В.О.Осадчий
к.с.-г.н. О.О.Заморський

Вирощування садивного матеріалу плодових і мало поширених рослин

Проф. Балабак
Анатолій Федорович

Кандидати с.-г.наук
Л.Г.Варлащенко (жимолость),
О.А.Балабак (дерен),
О.П.Тисячний (калина),
І.М.Рекун (хеномелес),
С.А.Коваль (ківі),
І.В.Козаченко (бузина чорна),
Т.В.Мамчур (порічка),
Ю.А.Кокоба (глід)

Аспіранти:
А.В.Діхтяренко
Л.О.Кизлюк

Проф. Заморський
Володимир Васильович



Аспірант :
В.Д.Бушилов (персик)

Біологія і технології вирощування плодових саджанців та підщеп



Проф. Мельник
Олександр Васильович

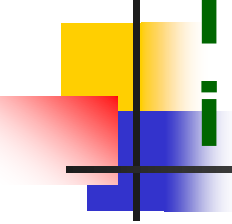
Доц. Майборода
Володимир Павлович

Кандидати с.-г. наук В.В.Леус (саджанці яблуні),
Л.І.Чередниченко (підщепи яблуні)

Випускники аспірантури: Г.В.Потоцький (підщепи яблуні),
Р.В.Васянін, Б.М.Вишневський (саджанці яблуні)

Аспірант:

О.С.Шарапанюк (підщепи яблуні)



Агробіологічна оцінка порід і сортів плодових, ягідних і малопоширених рослин

Проф. В.В.Заморський

Проф. О.В.Мельник

Кандидати с.-г. наук

Л.А.Шубенко (черешня),

Л.М.Слободяник (яблуня)

Розробка елементів технологій: удобрення, утримання ґрунту

Проф. Копитко

Петро Григорович

Кандидат с.-г. наук

**С.Ю.Пермякова (удобрення
яблуні),**

Проф. Бутило

Анатолій Пилипович

**Аспірант: С.І.Чепкий (утримання
ґрунту, яблуня)**

доц. Л.І.Дончук

Проф. А.О.Красноштан

Кандидати с.-г. наук

В.В.Манзій (удобрення яблуні),

С.Д.Чебан (удобрення яблуні)

Аспірант:

В.А.Бондаренко

(удобрення яблуні)

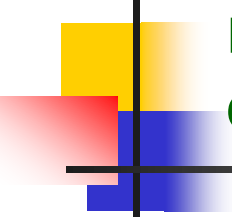
Проф. О.В.Мельник

Аспіранти:

О.Г.Охрімчук (утримання ґрунту),

**Р.В.Гронюк (утримання ґрунту,
удобрення азотом яблуні),**

**М.М.Терещенко (утримання ґрунту,
градозахист яблуні)**



Розробка елементів технологій: конструкції насаджень, формування крон, обрізування дерев

Проф. В.В.Заморський

**к.с.-г.н. Заморський О.О.
(конструкції насаджень,
обрізування яблуні;
наук. керівник
проф. Балабак А.Ф.)**

Проф. О.В.Мельник

**к. с.-г. н. Осадчий В.О.
(конструкції насаджень,
обрізування крон,
підрізування коренів
яблуні)**

Аспірант

**А.М.Чаплуцький
(механізоване обрізування)**

Розробка елементів технологій: ягідні рослини



Проф. В.В.Заморський

Аспірант

О.А.Голобородько (ожина)

К.с.-г. н. Буцик Р.М.
(суніці, н.к. проф. Копитко П.Г.)



Розробка елементів технологій: виноград

Доцент А.О.Бондаренко

Викл.Реп'яшник В.В.



**Доцент Манзій
Віталій Володимирович**

**Магістранти:
Бойко Н.Л.,
Мельник Т.В.,
Склярук В.В.,
Майборода П.А.**



Розробка елементів технологій: перед- та післязбиральна обробка плодів

Передзбиральна обробка насаджень етиленпродуцентом

Проф. О.В.Мельник

Аспірант Л.М.Ременюк

**Післязбиральна обробка плодів інгібітором етилену
1-метилциклопропом (Smarf Fresh)**

Проф. О.В.Мельник

Аспіранти: Ю.М.Жмуденко, Бойчева, Л.М.Ременюк, В.М.Пиркало,

О.О.Дрозд (наук. керівник проф. Осокіна Н.М.)

І.О.Мельник (наук. керівник проф. Токар А.Ю.).

Післязбиральна термообробка плодів

Проф. О.В.Мельник

Аспірант Л.В.Вихватнюк

НАУКОВА ПРОДУКЦІЯ

- Технологія виробництва плодів зерняткових культур
- Закладання саду голландського типу
- Догляд за садом голландського типу
- Рекомендації, патенти
- Науково-практичний журнал "Новини садівництва"

