

**Інструкція по налаштуванню
корпоративної пошти
Уманського національного
університету садівництва**

Умань 2019

Зміст

1	Доступ до поштової скриньки через web-інтерфейс	3
1.1	Доступ до поштової скриньки через web-інтерфейс	
1.2	Заміна пароля	
2	Доступ до поштової скриньки через Thunderbird	4
2.1	Інсталяція поштового клієнта Thunderbird	
2.2	Налаштування поштового клієнта Thunderbird для роботи з поштовою скринькою	
3	Доступ до поштової скриньки через Outlook	10

1. Доступ до поштової скриньки через web-інтерфейс

1.1 Доступ до поштової скриньки через web-інтерфейс

Вхід до поштової скриньки в браузері виконується за адресою <https://www.office.com>

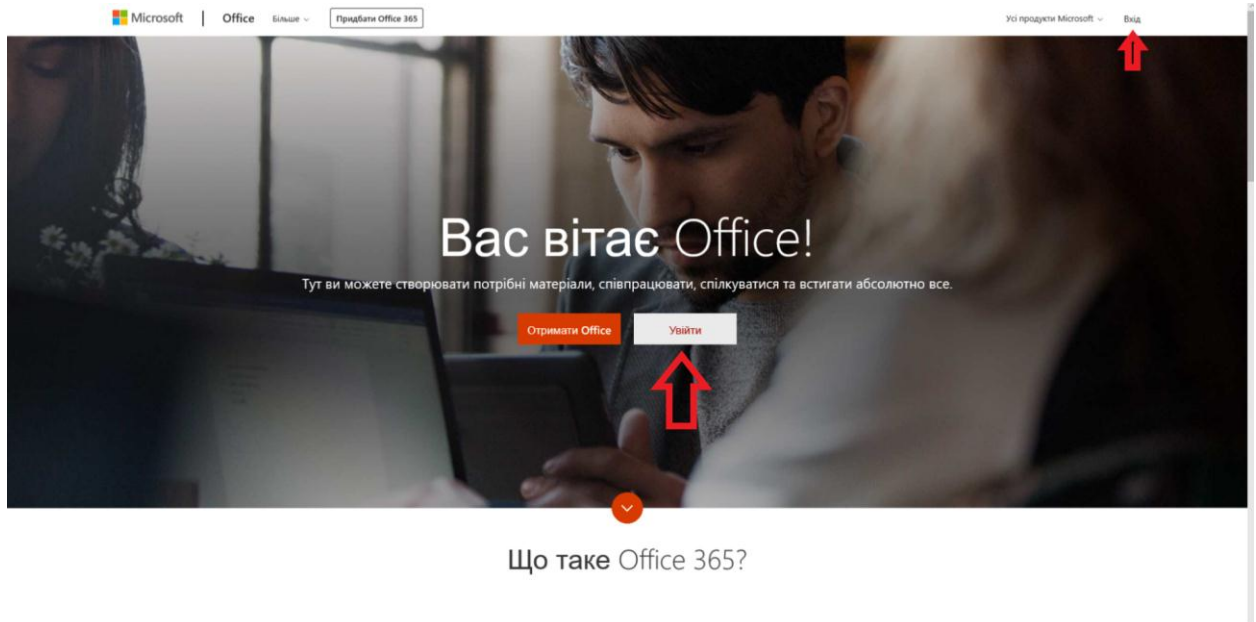


Рис. 1.1. – Діалогове вікно " web-інтерфейс "

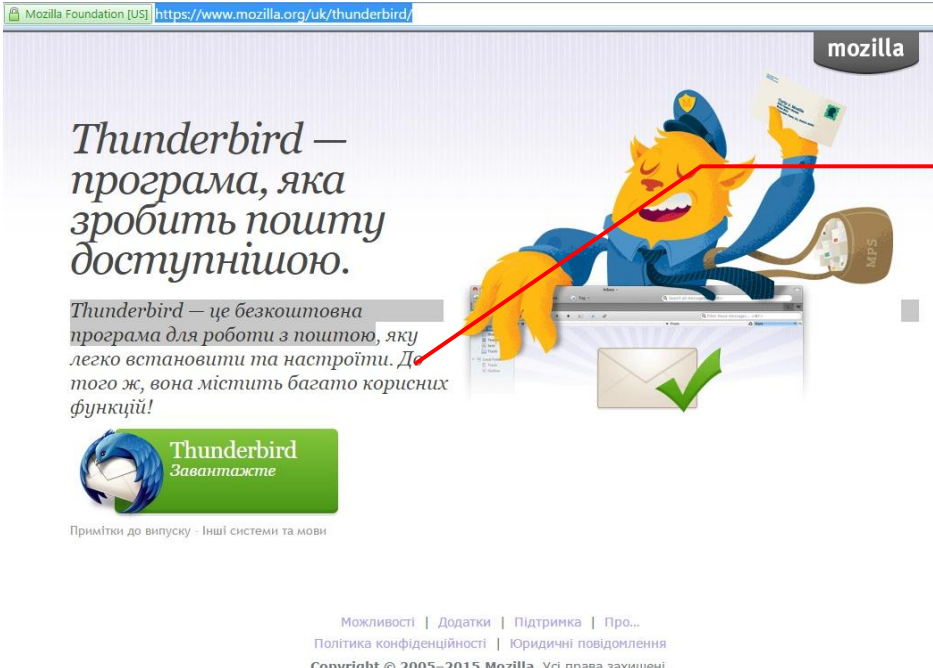
1.2 Заміна пароля

Для зміни пароля поштової скриньки зверніться в [інформаційно-обчислювальний центр Уманського НУС](#)

2. Доступ за допомогою поштового клієнта Thunderbird

2.1 Інсталяція поштового клієнта Thunderbird

Thunderbird — це безкоштовна програма для роботи з поштою, яку можна отримати за адресою <https://www.mozilla.org/uk/thunderbird/>.



The image shows a screenshot of the Mozilla website for downloading Thunderbird. The browser's address bar displays the URL <https://www.mozilla.org/uk/thunderbird/>. The main content area features the Mozilla logo in the top right, a cartoon postman character holding a letter and a megaphone, and a central graphic of a computer monitor with a green checkmark and an envelope icon. Text on the page includes: "Thunderbird — програма, яка зробить пошту доступнішою.", "Thunderbird — це безкоштовна програма для роботи з поштою, яку легко встановити та налаштувати. До того ж, вона містить багато корисних функцій!", and a green button labeled "Thunderbird Завантажте". At the bottom, there are links for "Можливості", "Додатки", "Підтримка", and "Про...", along with a copyright notice: "Copyright © 2005–2015 Mozilla. Усі права захищені." Two red arrows point from the text on the right to the "Завантажте" button and the central graphic area.

Натиснути тут і вказати куди завантажити програму

Рис. 2.1. – Діалогове вікно "завантаження програми"

Після скачування клієнта на комп'ютер користувача, його потрібно інсталювати. Запускаємо на виконання *ThunderbirdSetup.exe*.

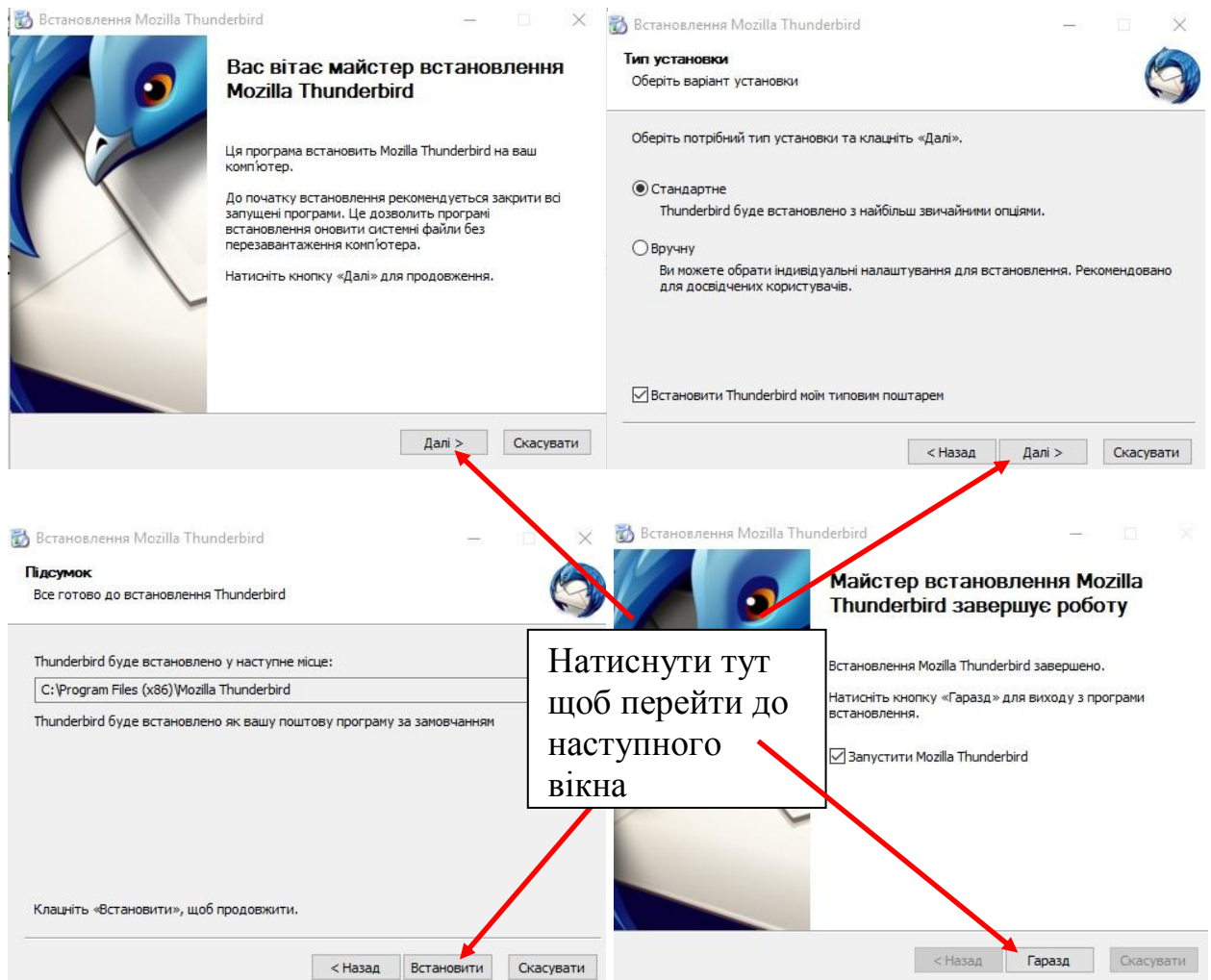


Рис. 2.2. – Діалогові вікна "Інсталяція Thunderbird"

2.2 Налаштування поштового клієнта Thunderbird для роботи з поштовою скринькою

У діалоговому вікні *"Ласкаво просимо до Thunderbird"* – вибираємо пункт *"Створити новий обліковий запис"* виберемо поле *"Електронна пошта"*.

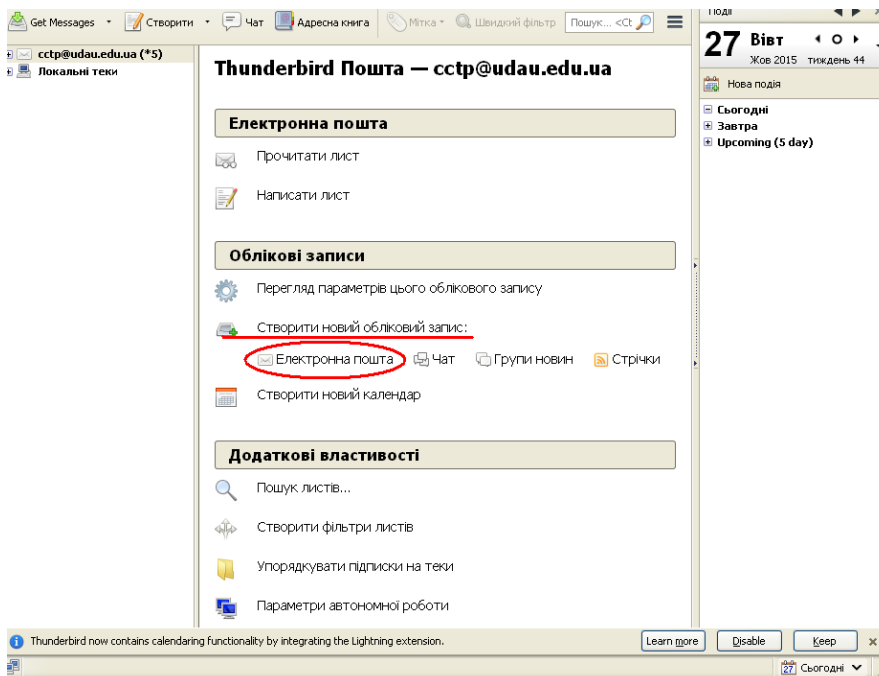


Рис. 2.3. – Діалогове вікно *"Ласкаво просимо до Thunderbird"*

У діалоговому вікні *"Ласкаво просимо до Thunderbird"* – вибираємо пункт *"Пропустити це й використати мою існуючу ел.пошту"*

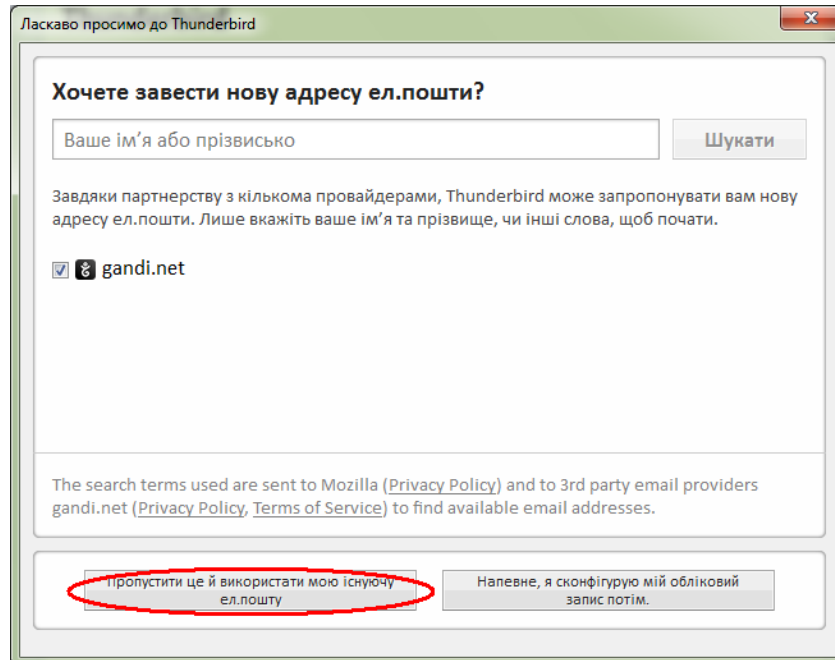


Рис. 2.4. – Діалогове вікно "Ласкаво просимо до Thunderbird"

У наступному діалоговому вікні "Настройка поштового облікового запису", в полі "Ваше ім'я" – вказуємо назву деканату, факультету або структурного підрозділу, тому що дані з цього рядка проставляються в полі відправника (наприклад, інформаційно-обчислювальний центр). В полі "Почтова адреса" – введіть адресу вашої поштової скриньки (наприклад, itc@uda.u.edu.ua). А в полі "Пароль" – пароль до поштової скриньки. Якщо ви не хочете щоразу вводити пароль при перевірці вмісту поштової скриньки, відмітьте опцію "Запомнить пароль". Натискаємо "Далі."

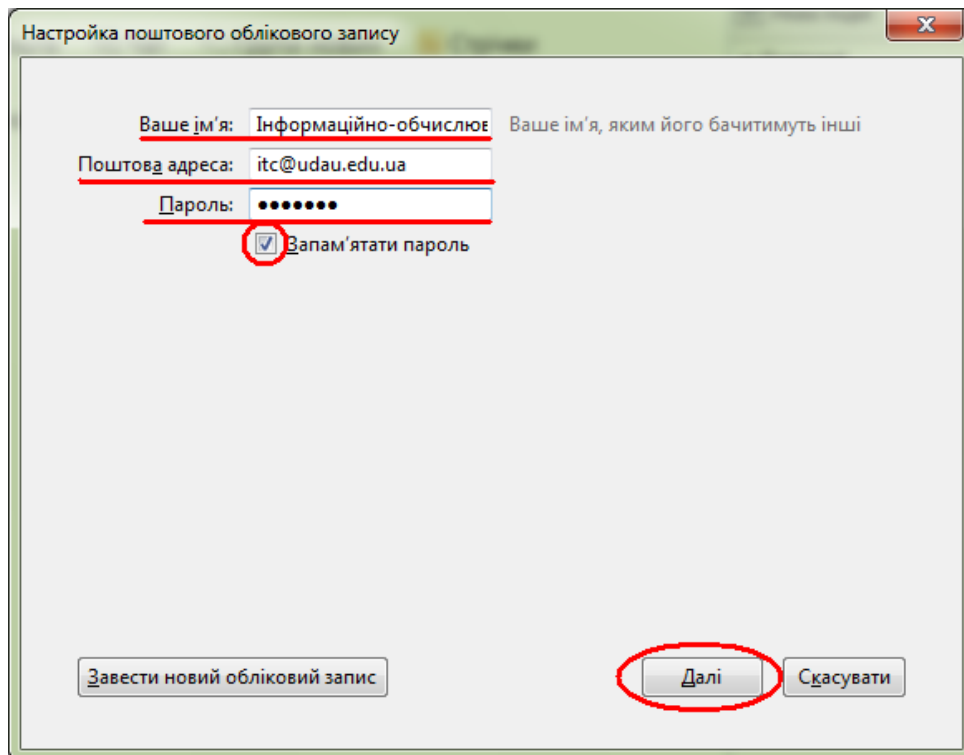


Рис. 2.5. – Діалогове вікно " Настройка поштового облікового запису "

У діалоговому вікні "Настройка поштового облікового запису" вибираємо опцію "IMAP" і натискаємо кнопку "Вручну".

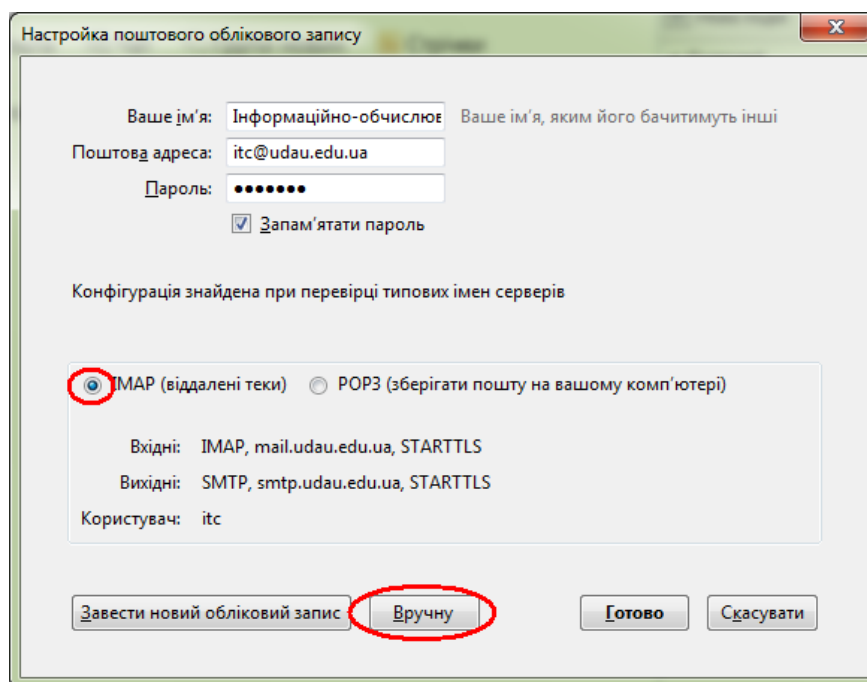


Рис. 2.6. – Діалогове вікно " Настройка поштового облікового запису "

У наступному діалоговому вікні "Настройка поштового облікового запису" в полях "Вхідні" і "Вихідні"

	Хост сервера	Порт	SSL
<i>Вхідні</i>	outlook.office365.com	933	SLL/TLS
<i>Вихідні</i>	smtp.office365.com	587	STARTTLS

В полі "Користувач: Вхідні" – введіть адресу вашої поштової скриньки (наприклад, itc@udau.edu.ua). В полях "Автентифікація" вибираємо "Звичайний пароль". Натискаємо кнопку "Спробувати" і "Готово".

Налаштувати наявний обліковий запис пошти ×

Ваше ім'я: Ваше ім'я, яким його бачитимуть інші

Поштова адреса: Ваша наявна адреса електронної пошти

Пароль: Запам'ятати пароль

	Хост сервера	Порт	SSL	Автентифікація
Вхідні: IMAP	<input type="text" value="outlook.office365.com"/>	<input type="text" value="993"/>	<input type="text" value="SSL/TLS"/>	<input type="text" value="Автодетект"/>
Вихідні: SMTP	<input type="text" value="smtp.office365.com"/>	<input type="text" value="587"/>	<input type="text" value="STARTTLS"/>	<input type="text" value="Звичайний пароль"/>

Користувач: Вхідні: Вихідні:

Рис. 2.7. – Діалогове вікно "Настройка поштового облікового запису"

У діалоговому вікні "Настройка поштового облікового запису" вибираємо опцію "Я розумію ризик" і натискаємо кнопку "Готово".



Рис. 2.8. – Діалогове вікно " Настройка поштового облікового запису "

3. Доступ до поштової скриньки через Outlook

3.1 Налаштування поштового клієнта Outlook для роботи з поштовою скринькою

1. Запустіть *Outlook* і виберіть меню "Файл" – "Додати обліковий запис"

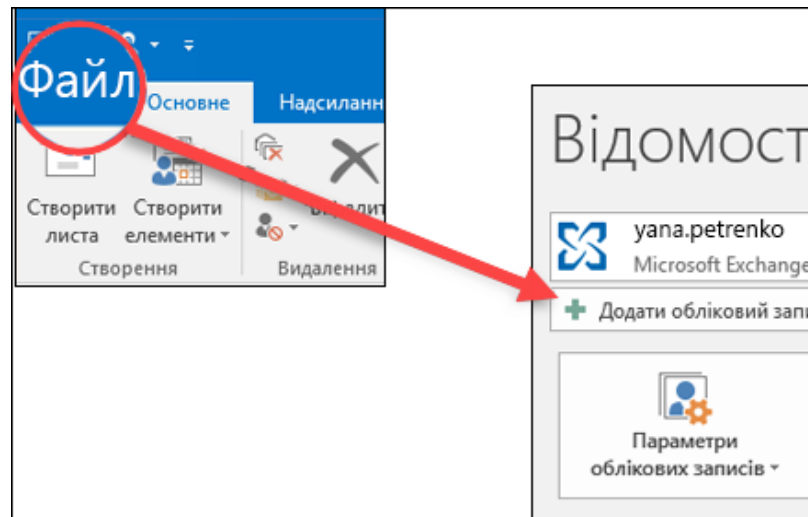


Рис. 3.1. – Діалогове вікно " Outlook "

2. Наступне вікно залежить від версії Outlook

1. Outlook для Office 365 і Outlook 2016

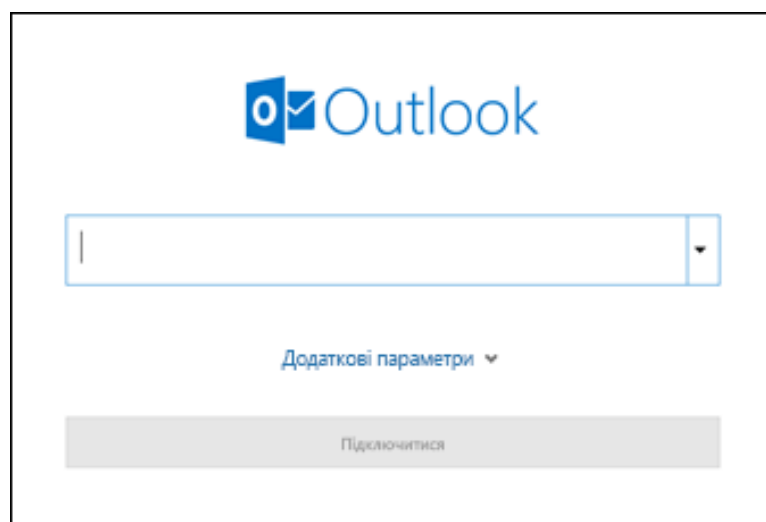


Рис. 3.2 - Введіть адресу електронної пошти й натисніть кнопку **Підключитися**.

2. Outlook 2013 і Outlook 2010

Рис. 3.2 - Введіть своє ім'я, адресу електронної пошти й пароль, а потім натисніть кнопку **Далі**.

3. Якщо з'явиться запит, знову введіть пароль і натисніть кнопку **ОК**. Щоб почати використовувати обліковий запис електронної пошти в Outlook, натисніть кнопку **Готово**.

Outlook не приймає пароль

Якщо Outlook не приймає пароль, а ви впевнені, що він правильний, імовірно, для вашого облікового запису використовується додаткова перевірка безпеки.

Двофакторна автентифікація в облікових записах Gmail, Yahoo, iCloud, Outlook.com і AOL дає змогу підтвердити особу, що намагається отримати доступ до облікового запису електронної пошти.

Щоб додати такий обліковий запис електронної пошти до Outlook, знадобиться пароль програми. Він відрізняється від звичайного пароля облікового запису.

Дії з отримання пароля програми залежать від постачальника послуг електронної пошти. Щоб переглянути вказівки, виберіть свого постачальника послуг із розкритого списку.